

**MELAdem®**

Alles für die Wasseraufbereitung



Quality – made in Germany

**MELAG**  
competence in hygiene

# Der Erfolg eines Familienbetriebes – durch Innovation und Qualität.

Wir sind ein eigentümergeführtes Familienunternehmen, das sich seit der Gründung im Jahr 1951 konsequent auf Produkte für die Praxishygiene konzentriert. Durch diese Konzentration ist es uns als mittelständischem Unternehmen möglich, unsere Produkte mit einem Entwicklungsteam von fast 100 spezialisierten Ingenieuren und Informatikern auf internationalem Spitzenniveau ständig weiterzuentwickeln.

Durch ständiges Streben nach Qualität, Innovationen und höchster Sicherheit gelang uns mit über 490.000 gelieferten Geräten der Aufstieg zu einem Weltmarktführer im Bereich Praxishygiene. Wir produzieren ausschließlich in Deutschland (Berlin) mit ca. 300 Mitarbeitern auf einer Fläche von ca. 22.000 m<sup>2</sup>.

Die oft zu beobachtende Verlagerung der Produktion in Billiglohnländer haben wir wegen der damit häufig verbundenen Qualitätseinbußen strikt abgelehnt. Wir haben uns auch dem Trend verschlossen, unser Lieferprogramm um Produkte zu erweitern, die nicht zu unserer Kernkompetenz, der Praxishygiene, gehören.

Heute sind wir der größte Hersteller von Praxis-Sterilisatoren und Thermodesinfektoren in der Welt, der ausschließlich Produkte für die Praxishygiene herstellt. Wir sind davon überzeugt, dass eine konsequente Spezialisierung die entscheidende Voraussetzung für die Qualität unserer Produkte ist.

Sie verlangen zu Recht von uns optimale Qualität und Zuverlässigkeit. Mit der konsequenten Realisierung unserer Leitsätze **»competence in hygiene«** und **»Quality – made in Germany«** garantieren wir Ihnen, diese Forderungen zu erfüllen.

Unsere Aufgabe ist es, einen wichtigen Beitrag zu leisten, damit Sie bei Ihrer täglichen Arbeit auch im Bereich der Instrumentenaufbereitung und Hygiene erfolgreich sind.

Die Geschäftsführung und das gesamte MELAG-Team.



## Die Anforderung.

Bei der Instrumentenaufbereitung in der Arzt- und Zahnarztpraxis ist hochwertiges und sauberes, demineralisiertes oder destilliertes Wasser besonders wichtig. Dieses Wasser wird aus Trink- bzw. Leitungswasser gewonnen, das von Natur aus viele Mineralien enthält und daher aufbereitet werden muss. Eine mindere Wasserqualität führt zu Ablagerung von Wasserinhaltsstoffen, wie beispielsweise Calciumcarbonat, auf den Instrumenten und in der Kammer des Autoklaven und beschleunigt deren Verschleiß: Bereits ab einem Leitwert von ca. 30  $\mu\text{S}/\text{cm}$  können Verfärbungen oder Rost auf den Instrumenten entstehen. Nur die Verwendung von demineralisiertem Wasser gewährleistet den optimalen Werterhalt des Autoklaven und den Schutz Ihrer Instrumente.



Alles aus einer Hand – Lösungen für die Hygienekette

## Die Lösung.

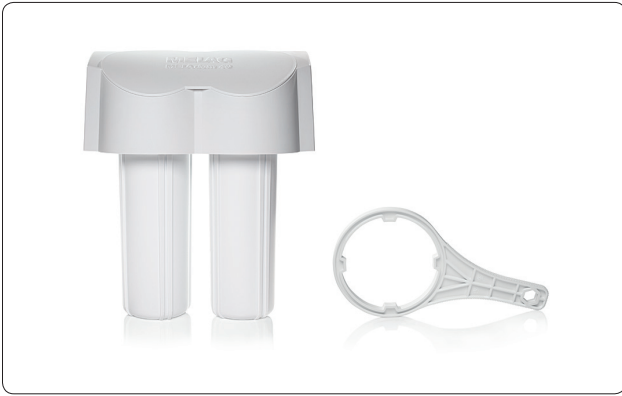
Alle MELAG Wasseraufbereitungs-Anlagen liefern qualitativ hochwertiges demineralisiertes Wasser für den Reinigungs-, Desinfektions- und Sterilisationsprozess. Das erzeugte Wasser entspricht unseren Empfehlungen und Vorgaben für den Betrieb von Dampfsterilisatoren und zur Aufbereitung von Instrumenten im Thermodesinfektor (RDG). Entsprechend Ihrem Bedarf an demineralisiertem Wasser bieten wir Ihnen die jeweils passende Lösung an. Die Anlagen können, je nach Bauart, problemlos an die Autoklaven, in einen Unterschrank oder an die Wand montiert werden. Wasseraufbereitungs-Anlagen sind eine preiswerte, umweltschonende und effektive Methode zur Herstellung von demineralisiertem Wasser mit gleichbleibend hoher Qualität.

## Die Vorteile.

**Zeitersparnis:** Wasseraufbereitungs-Anlagen ermöglichen ein automatisches Befüllen von demineralisiertem Wasser in den Autoklaven und in den Thermodesinfektor, wenn sie direkt verbunden sind. Zusätzlich entfällt die zeitraubende Beschaffung und Entsorgung von aqua dem-Kanistern.

**Werterhalt:** Stets frisches demineralisiertes Wasser für den optimalen Betrieb Ihres Autoklaven und Thermodesinfektors. Demineralisiertes Wasser schützt vor Korrosion und hilft bei der Vermeidung von Flecken und Oberflächenveränderungen und schützt Ihre Geräte und Ihr Instrumentarium.

**Sicherheit:** Die Wasserqualität in MELAG Autoklaven und dem Thermodesinfektor MELAtherm wird automatisch überprüft.



MELAdem® 40 mit Kartuschen-Schlüssel



MELAdem® 53 und MELAdem® 53 C



Vacuklav® 40 B+ mit MELAdem® 40 und MELAJet® Sprühpietole



MELAdem® 53 in einem Unterschrank montiert

## MELAdem® 40

### Der kompakte Ionenaustauscher für Praxis-Autoklaven.

Dieser kompakte Ionenaustauscher ist für die Versorgung eines Praxis-Autoklaven konzipiert, der pro Tag nicht mehr als 3 – 4 Mal in Betrieb genommen wird. Die Halterung der MELAdem 40 erlaubt die Montage im näheren Umfeld oder direkt an alle MELAG Autoklaven, die zur automatischen Wassernachspeisung vorgesehen sind. Der Austausch der Mischbettharz-Kartuschen kann schnell und einfach mit dem Kartuschen-Schlüssel vom Praxisteam durchgeführt werden.

Art.-Nr. 01049

## MELAdem® 53 MELAdem® 53 C

### Ionenaustauscher für MELAtherm und weitere Geräte.

Auch die MELAdem 53 und 53 C arbeiten nach dem Ionenaustauschverfahren und sind für Praxen mit großem Bedarf an demineralisiertem Wasser geeignet. Die MELAdem 53 verfügt über die in diesem Bereich übliche Standardgröße und Kapazität, während die kleinere MELAdem 53 C für besonders kompakte Einbausituationen geeignet ist. Der Lieferumfang besteht aus jeweils zwei befüllten Patronen: Wenn die Kapazität der ersten Patrone erschöpft ist und sie regeneriert werden muss, wird die zweite angeschlossen. Die hohe Leistungsfähigkeit der MELAdem 53-Anlagen ermöglicht es zusätzlich zum MELAtherm einen oder mehrere Autoklaven anzuschließen.

Art.-Nr. 01038 MELAdem 53

Art.-Nr. 01036 MELAdem 53 C



MELAdem®47 mit Entnahmehahn und Vorratsbehälter in einem Unterschrank montiert



MELAdem®56



MELAdem®56 mit Vorratsbehälter montiert in einem Unterschrank des Cliniclave®45

## MELAdem® 47

### Die Umkehrosmose-Anlage für Praxis-Autoklaven.

Die Umkehrosmose-Anlage bietet eine besonders wirtschaftliche und umweltfreundliche Art der Wasseraufbereitung. Die hohe Kapazität von bis zu 1.900 Litern erlaubt den problemlosen Anschluss mehrerer Praxis-Autoklaven. Mit Hilfe des mitgelieferten Entnahmehahns kann hochwertiges demineralisiertes Wasser für andere Zwecke entnommen werden.

Art.-Nr. 01047

## MELAdem® 56 und MELAdem® 56 M

### Die Umkehrosmose-Anlage für Cliniclave 45 und Cliniclave 45 M.

Die MELAdem 56 wurde für die speziellen Anforderungen des Cliniclave 45 konzipiert. Die MELAdem 56 M wurde für den sehr großen Autoklaven Cliniclave 45 M (2 StE) entwickelt. Diese Wasseraufbereitungs-Anlage verfügt über einen deutlich größeren Vorratsbehälter. Beide Anlagen lassen sich samt Vorratsbehälter problemlos in die Unterschränke des Cliniclave 45 und des Cliniclave 45 M integrieren.

Art.-Nr. 11056 MELAdem 56

Art.-Nr. 11057 MELAdem 56 M



MELAJet® an MELAdem® 40 installiert



Abb.links: MELAJet® mit individuellen Aufsätzen



Abb.rechts: MELAJet® mit Punktstrahl



Bakterienfilter inkl. Wandhalterung und Laborflaschen

## MELAJet® für MELAdem® 40 und MELAdem® 53

Spülen / Abspülen der Instrumente  
sowie Entnahme von  
demineralisiertem Wasser.

Nach manueller Desinfektion und Reinigung der Instrumente – vor der maschinellen Aufbereitung oder der Sterilisation wird eine gründliche Spülung mit demineralisiertem Wasser empfohlen. Die Sprühpistole MELAJet ermöglicht das Abspülen von Reinigungs- und Desinfektionsmitteln mit einem Punkt- und Hohlkegelstrahl. Mit dem modularen Spritzrohr können verschiedenste Adapter vom MELAtherm für Luer-Lock oder Schlauchanschlüsse angeschlossen und die Instrumente durchspült werden. Die MELAJet wird direkt an die Wasseraufbereitungs-Anlage MELAdem 40 oder MELAdem 53 angeschlossen und ermöglicht die komfortable Entnahme von demineralisiertem Wasser auch für andere Zwecke.

- Durchflussmenge (Punktstrahl): bei 3 bar max. 0,9 l/min
- Wasserdruck (min./max.): 2–10 bar
- Pistolenlänge gesamt: ca. 32 cm
- Schlauchlänge: 1,5 m
- Gewicht: 0,45 kg

Art.-Nr. 27300

## Bakterienfilter für MELAdem® 47 und MELAdem® 55

Für mikrobiologisch  
einwand-  
freies Wasser.

Für mikrobiologisch einwandfreies Wasser empfiehlt sich der Einsatz eines Bakterienfilters. Durch den mikrofeinen Filter wird der Bakteriengehalt im demineralisierten Wasser noch einmal deutlich reduziert. Der Bakterienfilter ist besonders für medizinische Fachbereiche geeignet, die erhöhte Anforderungen an die mikrobiologische Qualität des demineralisierten Wassers haben, zum Beispiel in der minimal-invasiven Chirurgie. Der Einbau des Bakterienfilters erfolgt zwischen der Wasseraufbereitungs-Anlage und den Vacuklav bzw. den Cliniclave Autoklaven.

- Abmessungen (B × H × T): 420 × 110 × 80 mm
- Wasserdruck (min./max.): 0,5–5,2 bar
- Bakteriologische Qualität: 0 KbE/ml
- Gewicht Filter unbefüllt: 0,67 kg
- Gewicht Halterung: 0,56 kg

Art.-Nr. 74500 (für Vacuklav)

Art.-Nr. 74600 (für Cliniclave)



MELAtest® 60 inkl. Schutzkappe



Wasserstopp bestehend aus Steuergerät (links) und Magnetventil (rechts)

## MELAtest® 60

### Leitwertmessgerät zur Überprüfung der Speisewasser-Qualität.

Um Instrumente und Autoklaven, die über keine integrierte Leitwertmessung verfügen, vor schlechter Wasserqualität zu schützen, wird der Leitwert des demineralisierten Wassers, das für die Sterilisation beschafft oder in der Praxis hergestellt wurde, manuell mit dem MELAtest 60 überprüft.

- Abmessungen (B × H × T): 41 × 175 × 23 mm
- Messbereich: 0,1 bis 99,9 µS/cm
- Auflösung: 0,1 µS/cm
- Abweichungstoleranz: ± 2,0 µS/cm
- Batterien (im Lieferumfang enthalten): 4 × 1,5 V

Art.-Nr. 01060

## Wasserstopp

### Sicherheitsventil für die Wasserzufuhr.

Bei Nutzung von Wasseraufbereitungs-Anlagen oder Autoklaven mit Festwasseranschluss wird durch den Wasserstopp die Wasserzufuhr bei Wasseraustritt unterbrochen und es ertönt ein akustisches Signal. Die Installation des Wasserstopp-Ventils hilft somit Wasserschäden infolge von Undichtigkeit etc. zu vermeiden.

- Abmessungen Steuergerät (B × H × T): 54 × 79 × 126 mm
- Abmessungen Magnetventil (B × H × T): 41 × 102 × 82 mm
- Spannungsversorgung: 220/240 V, 50/60 Hz
- Leistungsversorgung: ca. 3 W
- Arbeitsdruck Magnetventil (max.): 6 bar
- Kabellänge Steuergerät: 2 m
- Kabellänge Magnetventil: 1 m

Art.-Nr. 01056

# Daten und Fakten.

Technische Daten	MELAdem 40	MELAdem 53	MELAdem 53 C	MELAdem 47	MELAdem 56	MELAdem 56 M
Art.-Nr.	01049	01038	01036	01047	01056	01057
Geräteabmessung (B x H x T)	32 x 35 x 15 cm	Ø 24 x 57* cm (*61,5 cm inkl. Anschlussbogen)	Ø 24 x 44,3* cm (*48,8 cm inkl. Anschlussbogen)	39 x 47 x 15 cm	50 x 44,4 x 17,3 cm	50 x 48 x 70,6 cm
Vorratsbehälter (Ø x H)	–	–	–	Ø 28 x 51 cm	Ø 30,5 x 44 cm	Ø 31,8 x 48,1 cm
Gewicht (befüllt)	2,4 kg	18 kg	14 kg	12 kg <sup>(2)</sup>	18 kg <sup>(2)</sup>	24 kg <sup>(2)</sup>
Volumen	1,4 l (Harzmenge)	20 l (Harzmenge)	15 l (Harzmenge)	5,5 l (Vorratsbehälter)	13 l (Vorratsbehälter)	21 l (Vorratsbehälter)
Max. Durchflussmenge	120 l/h	800 l/h	800 l/h	3–5 l/h	4–7,5 l/h	4–7,5 l/h
Erzeugte Wasserqualität	1–5 µS/cm	1–5 µS/cm	1–5 µS/cm	< 1 µS/cm	< 1 µS/cm	< 1 µS/cm
Kapazität bei 10°dH	ca. 210 l	ca. 2800 l	ca. 2100 l	ca. 1900 l	ca. 1900 l	ca. 1900 l
Kapazität bei 20°dH	ca. 105 l	ca. 1200 l	ca. 960 l	ca. 1250 l	ca. 1250 l	ca. 1250 l
Zulässiger Wasserdruck	1,5–10 bar	1,5–10 bar	1,5–10 bar	2–6 bar	2–6 bar	2–6 bar
Wandhalterung	+	-	-	+	-	-
Montage am Gerät	+	-	-	-	+	+
Premium-Plus-Klasse	+	+ <sup>(1)</sup>	+ <sup>(1)</sup>	+	-	-
Profi/S-Klasse	+	+ <sup>(1)</sup>	+ <sup>(1)</sup>	+	-	-
MELAquick 12+/12+p	+	+ <sup>(1)</sup>	+ <sup>(1)</sup>	+	-	-
Cliniclave 45	-	+	+	-	+	-
Cliniclave 45 M	-	+	+	-	-	+
MELAtherm 10	-	+	+	-	-	-

+ kompatibel +<sup>(1)</sup> kompatibel nur in Verbindung mit MELAtherm oder Cliniclave - nicht kompatibel <sup>(2)</sup> mit Filtern und Drucktank, unbefüllt

Weitere Informationen zu diesen Themen, über unsere Produkte sowie zu aktuellen Fragen finden Sie unter: [www.melag.com](http://www.melag.com)

**MELAG – Ein weltweit führendes Familienunternehmen aus Berlin.**



MELAG Medizintechnik oHG  
Geneststraße 6–10  
10829 Berlin  
Germany

**MELAG**  
competence in hygiene